

UBND Tỉnh Thừa Thiên Huế

Sở Du Lịch

BÁO CÁO

ĐIỀU TRA NHU CẦU KHÁCH DU LỊCH
ĐỐI VỚI LOẠI HÌNH DU LỊCH CHĂM
SÓC SỨC KHỎE VÀ Y TẾ TẠI TỈNH
THỪA THIÊN HUẾ

Thừa Thiên Huế, tháng 8/2022

I. ĐẶT VẤN ĐỀ

1. Sự cần thiết điều tra, nghiên cứu

- Thị trường khách du lịch CSSK trên thế giới được dự báo là sẽ tăng trưởng nhanh và mạnh mẽ
- Hiệp hội Du lịch chăm sóc sức khỏe thế giới (WTA) dự báo những ngành nghề/lĩnh vực du lịch liên quan đến chăm sóc sức khỏe sẽ phát triển mạnh sau đại dịch Covid -19.
- UBND tỉnh Thừa Thiên Huế ban hành Chương trình hành động về xây dựng Thừa Thiên Huế xứng tầm là một trong những trung tâm lớn, đặc sắc của cả nước, khu vực Đông Nam Á về du lịch giai đoạn 2021 - 2025 và tầm nhìn đến năm 2030, chú trọng đẩy mạnh phát triển loại hình du lịch nghỉ dưỡng kết hợp khám, chữa bệnh; xây dựng và ban hành các cơ chế, chính sách quy định, hướng dẫn để thực hiện chủ trương hỗ trợ phát triển và quản lý du lịch chăm sóc sức khỏe

=> Từ những vấn đề cấp thiết nêu trên, công tác nghiên cứu, phân tích đánh giá và đưa ra các giải pháp phát triển du lịch chăm sóc sức khỏe là rất cấp thiết.

I. ĐẶT VẤN ĐỀ

2. Mục tiêu nghiên cứu

- Đánh giá được tiềm năng phát triển du lịch chăm sóc sức khỏe tại Thừa Thiên Huế.
- Đánh giá thực trạng phát triển du lịch chăm sóc sức khỏe tại Thừa Thiên Huế.
- Phân tích ý kiến của các bên liên quan về tiềm năng và thực trạng phát triển du lịch/ dịch vụ CSSK, và giải pháp phát triển du lịch chăm sóc sức khỏe tại Thừa Thiên Huế.
- Phân tích được nhu cầu của khách du lịch nội địa và quốc tế đối với loại hình du lịch chăm sóc sức khỏe.
- Đề xuất chương trình du lịch chăm sóc sức khỏe và các giải pháp phát triển du lịch chăm sóc sức khỏe tại Thừa Thiên Huế.

I. ĐẶT VẤN ĐỀ

3. Đối tượng nghiên cứu

Đánh giá tiềm năng và thực trạng phát triển du lịch chăm sóc sức khỏe tại Thừa Thiên Huế thông qua khảo sát ý kiến của các chuyên gia, các nhà cung cấp dịch vụ chăm sóc sức khỏe và khách du lịch nhằm đưa ra các giải pháp phát triển du lịch chăm sóc sức khỏe tại Thừa Thiên Huế.

4. Phạm vi nghiên cứu

- Phạm vi về nội dung: Đánh giá được tiềm năng và thực trạng phát triển du lịch chăm sóc sức khỏe tại tỉnh Thừa Thiên Huế. Đồng thời, khảo sát nhu cầu của khách du lịch nội địa và quốc tế đối với loại hình du lịch chăm sóc sức khỏe để xây dựng chương trình du lịch chăm sóc sức khỏe và giải pháp thúc đẩy phát triển du lịch chăm sóc sức khỏe tại Thừa Thiên Huế.
- Phạm vi về không gian: Nghiên cứu thực hiện các cuộc khảo sát trên địa bàn tỉnh Thừa Thiên Huế.
- Phạm vi về thời gian: nghiên cứu sử dụng các dữ liệu thứ cấp của Sở Du lịch tỉnh Thừa Thiên Huế từ năm 2017 đến 2021 và các dữ liệu sơ cấp thu thập từ tháng 5 đến tháng 7 năm 2022.

I. ĐẶT VẤN ĐỀ

5. Phương pháp nghiên cứu

- **Khảo sát thực địa thu thập số liệu:** sử dụng phương pháp khảo sát thực địa nhằm đánh giá chính xác các tài nguyên du lịch phù hợp phát triển loại hình du lịch chăm sóc sức khỏe, đồng thời đánh giá đúng thực trạng khai thác và phát triển du lịch chăm sóc sức khỏe hiện nay trên địa bàn tỉnh.

- **Phương pháp thu thập dữ liệu sơ cấp và thứ cấp:**

Số liệu thứ cấp: Các dữ liệu, số liệu thống kê từ các báo cáo của Sở Du lịch tỉnh Thừa Thiên Huế về định hướng phát triển du lịch Thừa Thiên Huế, tổng quan về du lịch Thừa Thiên Huế và các dữ liệu liên quan khác.

Số liệu sơ cấp: Bảng hỏi là công cụ chính hỗ trợ thu thập các dữ liệu sơ cấp.

+ Đối tượng điều tra: chuyên gia du lịch; các cơ sở cung cấp dịch vụ liên quan đến du lịch chăm sóc sức khỏe (các công ty lữ hành, đại lý du lịch, các bệnh viện, phòng khám đông y, spa trong khách sạn, cơ sở spa, massage) và khách du lịch (gồm khách quốc tế và nội địa)

+ Kích cỡ mẫu điều tra: 546 mẫu điều tra, gồm: 200 du khách nội địa; 150 du khách quốc tế; 40 chuyên gia du lịch; 156 các công ty lữ hành và các cơ sở cung cấp dịch vụ liên quan đến du lịch chăm sóc sức khỏe, y tế trên địa bàn tỉnh Thừa Thiên Huế.

- **Phương pháp tổng hợp, phân tích thống kê**

- **Phương pháp xử lý và phân tích dữ liệu:**

Từ số liệu thu thập được, sử dụng phần mềm SPSS 22.0 để xử lý, phân tích so sánh và sử dụng phương pháp thống kê mô tả.

II. NỘI DUNG VÀ KẾT QUẢ NGHIÊN CỨU

1. Đánh giá tiềm năng phát triển du lịch chăm sóc sức khỏe, y tế tại tỉnh Thừa Thiên Huế

- Có nhiều tài nguyên du lịch tự nhiên để phát triển du lịch CSSK, y tế như: Vườn quốc gia Bạch Mã; vịnh đẹp thế giới Lăng Cô, biển Cảnh Dương, Thuận An, Vinh Thanh... đặc biệt là suối khoáng nóng Thanh Tân (Phong Điền), nước khoáng nóng A Roàng (A Lưới), nước khoáng bùn Mỹ An (Phú Vang).
- Thừa Thiên Huế có hệ thống cây dược liệu vô cùng phong phú, đa dạng.
- Nhiều tài nguyên du lịch văn hoá có thể phối hợp để phát triển du lịch CSSK, y tế như: quần thể di tích cố đô Huế; nhiều loại hình văn hoá, nghệ thuật; lễ hội; làng nghề truyền thống...
- Thừa Thiên Huế rất có tiềm năng khai thác du lịch CSSK, y tế với nền y học cổ truyền lâu đời, nhiều lương y, lương dược danh tiếng. Nét đặc sắc trong lịch sử phát triển của Đông y ở Huế là nền Đông y phục vụ cung đình với y dược phát triển ở trình độ cao do triều đình tổ chức, quản lý, đại diện và đỉnh cao là Thái y viện triều Nguyễn.
- Tây y ở Huế cũng được đánh giá không thua kém hai đầu đất nước với hệ thống các bệnh viện có hạ tầng cơ sở vật chất, trang thiết bị hiện đại. Có thể kể đến như Bệnh viện Trung ương Huế, Bệnh viện Đại học Y Dược Huế và các bệnh viện tư nhân khác.
- Thừa Thiên Huế có khá nhiều khu nghỉ dưỡng, khách sạn được xây dựng trong những không gian yên bình, dễ dàng hòa mình với thiên nhiên và thích hợp để khai thác du lịch nghỉ dưỡng, chăm sóc sức khỏe, chữa bệnh như: Alba Wellness Resort; Kawara My An Onsen; Lapochine, Vedana Lagoon Resort & Spa, Lang Co Beach & Resort; Laguna Lăng Cô; Pilgrimage Village Boutique Resort & Spa, Khách Sạn Hương Giang Resort & Spa, Hue Riverside Boutique Resort & Spa.
- Ngoài các khu nghỉ dưỡng và khách sạn cung cấp dịch vụ spa, massage thì Thừa Thiên Huế còn rất nhiều các cơ sở spa và massage phục vụ nhu cầu trị liệu, chăm sóc sức khỏe.

Kết quả khảo sát tiềm năng phát triển du lịch chăm sóc sức khỏe, y tế tại tỉnh Thừa Thiên Huế

Bảng 3.29. Ý kiến của các bên liên quan về tiềm năng phát triển loại hình du lịch chăm sóc sức khỏe, y tế

Tiềm năng phát triển loại hình du lịch CSSK, Y tế tại Thừa Thiên Huế	Điểm bình quân theo các mức độ đồng ý				
	Chuyên gia	Đơn vị lữ hành	Cơ sở cung cấp DV CSSK, y tế	Khách nội địa	Khách quốc tế
1. TTH có nhiều tài nguyên du lịch tự nhiên phù hợp cho du lịch CSSK	4.00	4.13	3.12	3.83	3.17
1. TTH có nhiều tài nguyên văn hóa có thể kết hợp với du lịch CSSK	4.10	4.13	3.75	3.98	3.71
1. Phát triển du lịch CSSK tại các khu vực có suối nước khoáng nóng	4.05	4.50	3.57	3.94	3.53
1. TTH còn giữ gìn và lưu truyền tính hoa y thuật cung đình, đông y phát triển.	4.03	4.10	3.59	3.86	3.35
1. Hệ thống Tây Y phát triển	4.08	4.23	3.36	3.74	3.39
1. TTH là điểm đến du lịch an toàn	4.10	4.47	3.49	4.09	3.57

(Nguồn: Xử lý số liệu điều tra, 2022)

II. NỘI DUNG VÀ KẾT QUẢ NGHIÊN CỨU

2. Đánh giá thực trạng phát triển du lịch chăm sóc sức khỏe và y tế

- Các bệnh viện đi đầu là Bệnh viện Quốc tế Huế - Bệnh viện Trung ương Huế đã xây dựng một hệ thống cơ sở vật chất và các quy chế tương đối hoàn chỉnh liên quan đến khám chữa bệnh cho đối tượng nước ngoài, mang tính chất đột phá và đón đầu mô hình du lịch y tế.
- Các công ty lữ hành thường khai thác các chương trình du lịch nghỉ dưỡng, thực hiện các hoạt động tham quan các điểm du lịch nổi tiếng và trải nghiệm các liệu trình chăm sóc sức khỏe tại một số khu nghỉ dưỡng, nổi bật nhất là Alba Wellness Resort và Kawara My An Onsen Resort nơi du khách có thể trải nghiệm dịch vụ trị liệu, chăm sóc sức khỏe bằng nguồn nước khoáng nóng và hòa mình vào thiên nhiên.
- Thiếu sự liên kết giữa các công ty lữ hành và các đơn vị cung cấp dịch vụ khám chữa bệnh, CSSK, trị liệu, spa, massage... để tạo ra chương trình du lịch CSSK, khám chữa bệnh. Các công ty lữ hành thường thiết kế riêng các chương trình du lịch kết hợp chăm sóc sức khỏe, y tế đối với khách du lịch có nhu cầu riêng, chưa có chương trình kết hợp chăm sóc sức khỏe, y tế khởi hành thường xuyên.

Bảng 2.1. Tổng hợp một số doanh nghiệp lữ hành đang cung cấp CTDL nghỉ dưỡng/CSSK tại Thừa Thiên Huế

TT	Công ty/đại lý lữ hành	CTDL kết hợp chăm sóc sức khỏe tại TTH (Điểm đến/ điểm tham quan chính)	Độ dài thời gian	Giá
1	Saigontourist chi nhánh Huế	Du lịch Nha Khoa (Đại Nội- Nha Khoa) Huế- Thanh Tân	3 ngày 2 đêm 2 ngày 1 đêm	2.800.000đ/người đến 4.900.000đ/người 1.500.000đ/người đến 1.700.000 đ/người
2	Vietravel chi nhánh Huế	Huế- Phú Quốc Huế- Đà Lạt Huế- Đà Nẵng Huế- Mỹ Sơn Huế- Quảng Bình	3 ngày 2 đêm	6.000.000đ/người 5.000.000đ/người 2.000.000đ/người 2.000.000đ/người 3.000.000đ/người
3	Công ty TNHH Lữ hành Hương Giang	Huế - Phú Quốc Huế- Mũi Né Huế- Quy Nhơn Huế- Du thuyền Vịnh Hạ Long	04 ngày 3 đêm 3 ngày 2 đêm 3 ngày 2 đêm 3 ngày 2 đêm	7.500.000đ/người 8.000.000đ/người 6.000.000đ/người 15.000.000đ/người
4	Công ty CP Du lịch Đại Bàng	Lăng Cô (Laguna)	2 ngày 1 đêm	1.000.000đ/ người
5	Công ty TNHH MTV Du lịch Phong Lan Việt	Huế- Phú Quốc Huế- Đà Lạt Huế	3 ngày 2 đêm 3 ngày 2 đêm 2 ngày 1 đêm	4.000.000đ/người đến 5.000.000/người
6	Công ty TNHH Du lịch và thương mại Á Đông	Khu nghỉ dưỡng Làng Hành Hương	1 ngày	
7	Công ty TNHH Lữ hành Global	Lăng Cô (Laguna)	2 Ngày 1 đêm	2.500.000d/ người
8	Công ty TNHH MTV Du lịch Lê Gia	Thừa Thiên Huế (Lapochine) Thừa Thiên Huế (Kawara My An Onsen Resort)	3 ngày 2 đêm	
9	Restour	Alba Wellness (Kawara My An Onsen Resort)	Từ 2 đến 3 ngày	Từ 3.000.000đ/người đến 4.000.000/người
10	Công ty TNHH Du lịch và Dịch vụ Xanh Huế	Tour Bạch Mã Tour Sinh Thái Về nguồn (KDL ST Về nguồn) Huế- Đà Lạt Huế- Bà Nà- Núi Thần Tài Huế - Núi thần tài- Biển Mỹ Khê	2-3 ngày 1-2 ngày 3-5 ngày 2 ngày 1 đêm 2 ngày 1 đêm	
11	Mystay travel	Thanh Tân resort Nghỉ dưỡng chuẩn Nhật	2 ngày 1 đêm	675.000đ/người 1.175.000đ/người

II. NỘI DUNG VÀ KẾT QUẢ NGHIÊN CỨU

Bảng 3.13. Đánh giá khó khăn của CTLH trong việc khai thác chương trình chăm sóc sức khỏe, y tế.

Khó khăn	% người trả lời theo các mức độ đồng ý					Điểm bình quân
	1	2	3	4	5	
1. Khó khăn trong việc tiếp cận, khai thác tài nguyên để triển khai du lịch chăm sóc sức khỏe, y tế	6.7	10.0	26.7	30.0	26.7	3.60
2. Thiếu các chính sách khuyến khích, hỗ trợ doanh nghiệp khai thác du lịch chăm sóc sức khỏe, y tế	6.7	0.0	26.7	36.7	30.0	3.83
3. Thị trường có sự cạnh tranh gay gắt giữa các công ty lữ hành	3.3	13.3	26.7	26.7	30.0	3.67
4. Thiếu nguồn nhân lực du lịch chất lượng cao	3.3	13.3	13.3	46.7	23.3	3.73
5. Quy mô thị trường du lịch chăm sóc sức khỏe, chữa bệnh nhỏ	3.3	0.0	23.3	43.3	30.0	3.97
6. Khó khăn trong công tác quảng bá, thu hút khách tham gia du lịch chăm sóc sức khỏe, y tế	3.3	0.0	30.0	36.7	30.0	3.90
7. Giá thành sản phẩm du lịch chăm sóc sức khỏe, y tế, trị liệu cao.	6.7	6.7	16.7	40.0	30.0	3.80
8. Khó kết hợp với các tour khác	3.3	13.3	33.3	23.3	26.7	3.57
9. Không phù hợp với thị trường mục tiêu của công ty	3.3	10.0	30.0	33.3	23.3	3.63
10. Chưa đủ khả năng tổ chức các chương trình du lịch chăm sóc sức khỏe, y tế	6.7	13.3	30.0	20.0	30.0	3.53
11. Khó khăn trong việc liên kết với các cơ sở chăm sóc sức khỏe, y tế để cung cấp CTDL chăm sóc sức khỏe, y tế	6.7	3.3	30.0	26.7	33.3	3.77

(Nguồn: Xử lý số liệu điều tra, 2022)

II. NỘI DUNG VÀ KẾT QUẢ NGHIÊN CỨU

Đánh giá về khó khăn của cơ sở kinh doanh trong việc tham gia phát triển loại hình du lịch chăm sóc sức khỏe, y tế

Các nhận định	% người trả lời theo các mức độ đồng ý*					Điểm bình quân
	1	2	3	4	5	
1. Khó khăn trong việc tiếp cận, khai thác tài nguyên để triển khai du lịch chăm sóc sức khỏe, y tế	7.9	5.6	13.5	47.3	29.4	3.80
2. Thiếu các chính sách khuyến khích, hỗ trợ doanh nghiệp/các đơn vị kinh doanh khai thác du lịch chăm sóc sức khỏe, y tế	4.0	6.3	28.6	38.9	22.2	3.69
3. Thị trường có sự cạnh tranh gay gắt giữa các đơn vị kinh doanh, cung cấp dịch vụ	10.3	2.4	7.9	34.1	45.2	4.01
4. Thiếu vốn đầu tư (cơ sở hạ tầng, trang thiết bị,..)	2.4	3.2	11.9	49.2	33.3	4.07
5. Thiếu nguồn nhân lực chất lượng trực tiếp tham gia vào du lịch chăm sóc sức khỏe, y tế chuyên sâu	6.3	0.8	11.1	38.1	43.7	4.11
6. Quy mô phục vụ khách du lịch chăm sóc sức khỏe, y tế còn hạn chế	7.1	0	7.9	49.2	35.7	4.06
7. Khó khăn trong công tác quảng bá, thu hút khách tham du lịch chăm sóc sức khỏe, y tế	4.8	0.8	15.1	44.4	34.9	4.03
8. Khó khăn để được công nhận là cơ sở kinh doanh dịch vụ chăm sóc sức khỏe đạt tiêu chuẩn	2.4	2.4	18.3	57.1	19.8	3.89
9. Giá thành sản phẩm du lịch chăm sóc sức khỏe, y tế, trị liệu cao	4.0	0.8	6.3	42.9	46.0	4.26

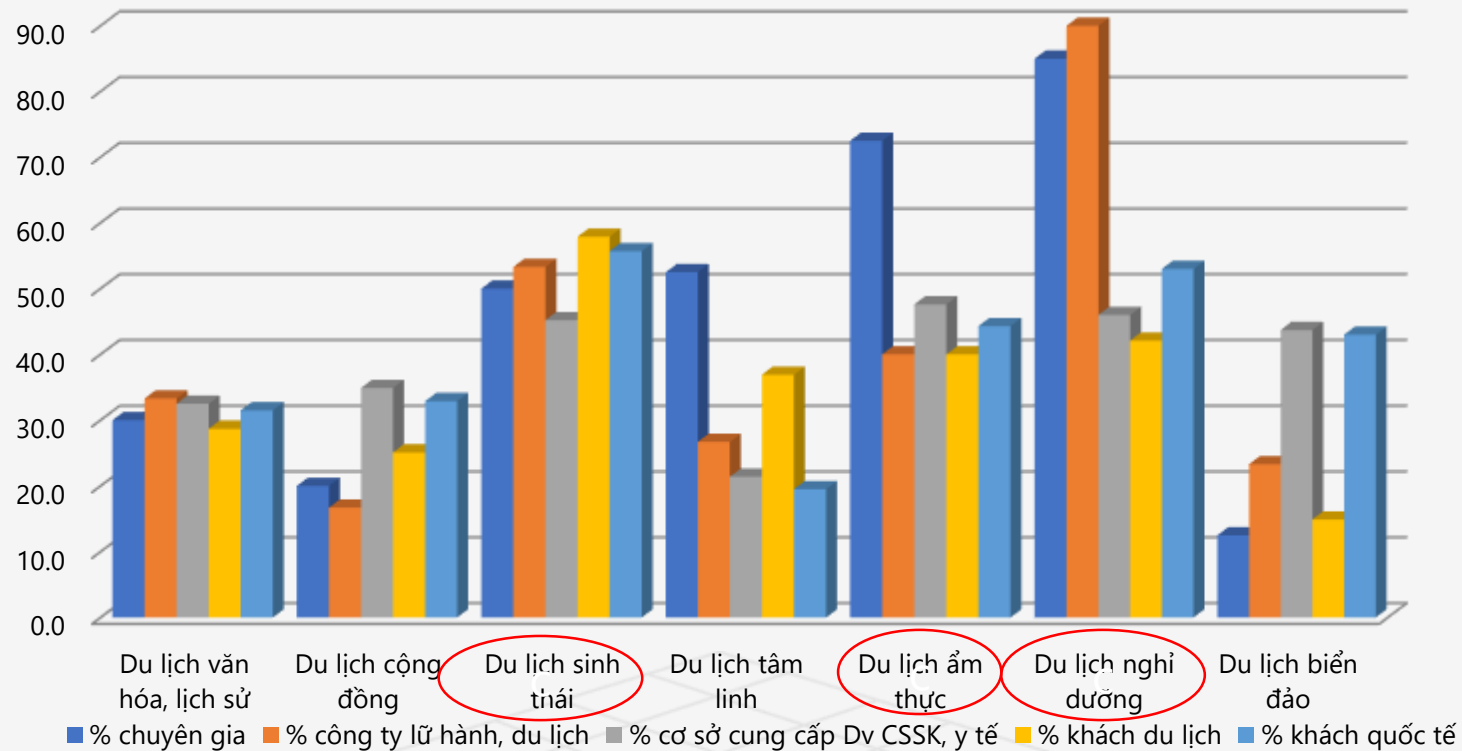
Kết quả đánh giá mức độ quan trọng của các giải pháp phát triển dịch vụ chăm sóc sức khỏe, y tế tại Thừa Thiên Huế

Bảng 3.30. Đánh giá của các bên liên quan về mức độ quan trọng của các giải pháp phát triển dịch vụ CSSK, y tế tại TTH

Giải pháp	Điểm bình quân theo các mức độ đồng ý		
	Chuyên gia	Đơn vị lữ hành	Cơ sở cung cấp DV CSSK, y tế
1. Tăng cường sự phối hợp đồng bộ giữa các cơ quan quản lý về du lịch, ngành y tế và các cơ sở cung cấp dịch vụ CSSK, y tế	4.15	4.27	3,65
2. Đa dạng hóa sản phẩm du lịch CSSK, y tế	4.28	4.23	3,70
3. Tăng cường năng lực quản lý, đảm bảo chất lượng dịch vụ CSSK, y tế	4.25	4.43	3,70
4. Tăng cường xúc tiến, quảng bá du lịch CSSK và chữa bệnh	4.30	4.50	3,65
5. Khuyến khích các đơn vị kinh doanh lữ hành xây dựng chương trình du lịch nghỉ dưỡng kết hợp CSSK, y tế	4.48	4.33	3,79
6. Phát triển các sản phẩm nâng cao sức khỏe (thuốc, thực phẩm chức năng...)	4.15	4.10	3,61
7. Phát triển nguồn nhân lực phục vụ tại các cơ sở nghỉ dưỡng và CSSK, y tế	4.25	4.50	3,53
8. Thu hút các dự án đầu tư phát triển du lịch CSSK, y tế	4.58	4.37	3,81
9. Nâng cao cơ sở hạ tầng phục vụ cho du lịch CSSK, y tế	4.63	4.57	3,77

(Nguồn: Xử lý số liệu điều tra, 2022)

Ý kiến của các bên liên quan về sự kết hợp du lịch chăm sóc sức khỏe, y tế với các loại hình du lịch



Biểu đồ 3.43. Sự kết hợp của du lịch chăm sóc sức khỏe, y tế với các loại hình du lịch

(Nguồn: Xử lý số liệu điều tra, 2022)

Nhu cầu của khách du lịch về chương trình du lịch chăm sóc sức khỏe, y tế

Bảng 3.31. Đánh giá của khách du lịch về mức độ quan tâm đến các hoạt động trong chương trình Du lịch chăm sóc sức khỏe, y tế

Một số hoạt động trong chương trình chăm sóc sức khỏe, y tế	Điểm bình quân theo các mức độ đồng ý	
	Khách nội địa	Khách quốc tế
1. Thăm quan các điểm du lịch nổi tiếng của địa phương	3.96	3.75
2. Hoạt động giao lưu văn hóa với người dân địa phương	3.83	3.53
3. Tắm khoáng nóng	<u>4.10</u>	3.64
4. Tắm bùn	<u>4.13</u>	3.69
5. Sử dụng dịch vụ massage, sauna	<u>4.11</u>	3.68
6. Thăm khám, điều trị, chữa bệnh tại các cơ sở Tây y	3.98	3.43
7. Chăm sóc và trị liệu bằng y học cổ truyền (châm cứu, bấm huyệt, ...)	<u>4.00</u>	3.36
8. Trải nghiệm dịch vụ làm đẹp tại các spa	<u>4.15</u>	3.68
9. Tham gia các buổi tập dưỡng sinh, Thiền, Yoga	<u>4.09</u>	<u>3.85</u>
10. Tham gia các hoạt động thể dục, thể thao tiếp xúc với thiên nhiên (đạp xe trong rừng, leo núi, tắm biển,...)	<u>4.17</u>	3.70
11. Trải nghiệm dịch vụ Foot massage (massage chân)	<u>4.10</u>	<u>3.53</u>
12. Tham gia dã ngoại ngoài trời	<u>4.09</u>	<u>3.87</u>
13. Thực dưỡng, thưởng thức ẩm thực có lợi cho sức khỏe	<u>4.24</u>	4.07
14. Tham gia khoá học về dinh dưỡng chuyên biệt giúp thải độc	<u>4.06</u>	<u>3.78</u>
15. Mua sắm các sản phẩm nâng cao sức khỏe	<u>4.24</u>	3.89

(Nguồn: Xử lý số liệu điều tra, 2022)

ĐỀ XUẤT GIẢI PHÁP PHÁT TRIỂN DU LỊCH CHĂM SÓC SỨC KHỎE, Y TẾ TẠI THỪA THIÊN HUẾ

Giải pháp về quy hoạch, phát triển du lịch CSSK, y tế

Giải pháp về cơ chế, chính sách hỗ trợ phát triển du lịch CSSK, y tế

Giải pháp đầu tư cơ sở hạ tầng, cơ sở vật chất kỹ thuật phát triển du lịch CSSK, y tế

Giải pháp đa dạng hóa sản phẩm du lịch chăm sóc sức khỏe và y tế

Giải pháp tăng cường xúc tiến, quảng bá du lịch chăm sóc sức khỏe và y tế

Giải pháp khuyến khích các đơn vị kinh doanh lữ hành xây dựng chương trình du lịch nghỉ dưỡng kết hợp chăm sóc sức khỏe, chữa bệnh

Giải pháp phát triển dịch vụ bán sản phẩm chăm sóc sức khỏe

Giải pháp phát triển nguồn nhân lực phục vụ tại các cơ sở nghỉ dưỡng và chăm sóc sức khỏe

Giải pháp về tổ chức và quản lý hoạt động du lịch chăm sóc sức khỏe, chữa bệnh

ĐỀ XUẤT GIẢI PHÁP PHÁT TRIỂN DU LỊCH CHĂM SÓC SỨC KHỎE, Y TẾ TẠI THỪA THIÊN HUẾ

1. Giải pháp về quy hoạch, phát triển du lịch chăm sóc sức khỏe, y tế

- Cần có định hướng và quy hoạch phát triển loại hình du lịch CSSK và sản phẩm du lịch CSSK, y tế phát triển hiệu quả, lâu dài và bền vững.
- Tăng chỉ tiêu quy hoạch đất xây dựng cơ sở du lịch CSSK của khu vực có tiềm năng; khuyến khích thu hút đầu tư xã hội, sử dụng nhiều kênh tài chính để phát triển du lịch chăm sóc sức khỏe.
- Nghiên cứu, khảo sát thực trạng, nguồn lực phát triển loại hình CSSK để từ đó xác định được các sản phẩm phù hợp và thị trường mục tiêu để có định hướng, quy hoạch, đầu tư cụ thể.
- Quy hoạch, đầu tư phát triển sản phẩm du lịch CSSK phát huy thế mạnh của tài nguyên du lịch của Thừa Thiên Huế, đặc biệt là quy hoạch phát triển du lịch suối khoáng nóng tại Thừa Thiên Huế
- Có chính sách quy hoạch phát triển du lịch CSSK, y tế tăng cường liên kết giữa các vùng, miền, địa phương về quy hoạch, phát triển du lịch CSSK, y tế

ĐỀ XUẤT GIẢI PHÁP PHÁT TRIỂN DU LỊCH CHĂM SÓC SỨC KHỎE, Y TẾ TẠI THỪA THIÊN HUẾ

2. Giải pháp về cơ chế, chính sách hỗ trợ phát triển du lịch chăm sóc sức khỏe, y tế

- Chú trọng hoàn thiện hệ thống văn bản quy phạm pháp luật tạo điều kiện phát triển các loại hình dịch vụ, sản phẩm du lịch chăm sóc sức khỏe. Đồng thời, cần có định hướng và quy hoạch cụ thể theo từng giai đoạn khác nhau với các mục tiêu rõ ràng trong việc phát triển sản phẩm du lịch chăm sóc sức khỏe để đảm bảo tính hiệu quả, lâu dài và bền vững.
- Cần chú trọng những chính sách ưu tiên đối với loại hình chăm sóc sức khỏe, y tế trong việc nhập các trang thiết bị chăm sóc sức khỏe, y tế, thuế nhập khẩu thiết bị y tế, chăm sóc sức khỏe và thảo dược.
- Cần có chính sách khuyến khích thu hút đầu tư xã hội, sử dụng nhiều kênh tài chính để phát triển du lịch chăm sóc sức khỏe, xây dựng cơ chế hợp tác, phối hợp, đưa ra các chính sách hỗ trợ, không ngừng tăng cường đầu tư vốn, hướng dẫn các doanh nghiệp và nguồn vốn xã hội đầu tư vào lĩnh vực du lịch chăm sóc sức khỏe.
- Sở Du lịch nghiên cứu tạo cơ chế hợp tác hiệu quả giữa các cơ sở khám chữa bệnh với cơ sở dịch vụ du lịch để hình thành các gói sản phẩm chăm sóc sức khỏe/chữa bệnh để hình thành các gói sản phẩm chăm sóc sức khỏe/chữa bệnh, với giá cả cạnh tranh, đảm bảo chất lượng
- Cần có cơ chế, chính sách thu hút nguồn nhân lực chất lượng cao nhằm phát triển chất lượng loại hình du lịch chăm sóc sức khỏe, y tế.

ĐỀ XUẤT GIẢI PHÁP PHÁT TRIỂN DU LỊCH CHĂM SÓC SỨC KHỎE, Y TẾ TẠI THỪA THIÊN HUẾ

3. Giải pháp đầu tư cơ sở hạ tầng, cơ sở vật chất kỹ thuật phát triển du lịch chăm sóc sức khỏe, y tế

- Tập trung mọi nguồn lực đầu tư phát triển, hoàn thiện cơ sở vật chất, kỹ thuật hạ tầng phục vụ phát triển du lịch nói chung như: Cơ sở hạ tầng các công trình, hệ thống giao thông công cộng. Đồng thời hoàn thiện cơ sở vật chất kỹ thuật phục vụ cho du lịch CSSK như các khu du lịch suối khoáng nóng, khu nghỉ dưỡng, các trung tâm Spa, các phòng tập yoga/gym, các địa điểm tham quan...
- Bên cạnh đó, hệ thống cơ sở vật chất, thiết bị kỹ thuật cần được nâng cấp thường xuyên, trực tiếp phục vụ cho quy trình ngâm tắm khoáng bùn cùng những phương pháp trị liệu khoa học, đáp ứng nhu cầu tăng cường sức khỏe và mang lại cảm giác thư giãn độc đáo, mới lạ cho mọi đối tượng khách.
- Cần có chính sách khuyến khích ưu đãi về thuế, giao đất cho các nhà đầu tư xây dựng cơ sở vật chất và kinh doanh du lịch nghỉ dưỡng, du lịch chăm sóc sức khỏe, các dịch vụ massage, spa... bảo đảm đúng, đủ tiêu chí chăm sóc sức khỏe.

ĐỀ XUẤT GIẢI PHÁP PHÁT TRIỂN DU LỊCH CHĂM SÓC SỨC KHỎE, Y TẾ TẠI THỪA THIÊN HUẾ

4. Giải pháp đa dạng hóa sản phẩm du lịch chăm sóc sức khỏe và y tế

- Tiếp tục đẩy mạnh phát triển sản phẩm đặc thù vốn được xem là lợi thế của du lịch chăm sóc sức khỏe, y tế của Thừa Thiên Huế.
- Đa dạng hóa các sản phẩm du lịch chăm sóc sức khỏe, y tế bổ trợ cho sản phẩm đặc thù như tổ chức các hoạt động hướng dẫn chăm sóc sức khỏe, sử dụng các thực phẩm lành mạnh và hữu cơ, kết hợp các loại hình bổ trợ làm phong phú thêm trải nghiệm của du khách khi tham gia các dịch vụ chăm sóc sức khỏe, y tế.
- Tiến hành đưa du lịch chăm sóc sức khỏe, y tế phát triển thành một mô hình du lịch trọng yếu của tỉnh, liên kết các dịch vụ du lịch chăm sóc sức khỏe, y tế thành để xây dựng các tour chăm sóc sức khỏe, y tế chuyên đề. Nhân rộng các mô hình khách sạn và khu nghỉ dưỡng có kết hợp lưu trú với các hoạt động chăm sóc sức khỏe liên quan đến chương trình thể dục trong phòng, tĩnh tâm chăm sóc sức khỏe, thực phẩm lành mạnh và các lựa chọn tập thể dục ngoài trời hướng du khách tập trung vào chất lượng giấc ngủ và ăn uống lành mạnh.
- Xây dựng các chương trình du lịch chăm sóc sức khỏe, y tế kết hợp phục vụ cho du khách đi tại Thừa Thiên Huế như: hoạt động nhẹ nhàng mang tính trải nghiệm, thư giãn tinh thần, ăn uống lành mạnh, giải độc, chăm sóc da chống lão hóa, quản lý căng thẳng, cân bằng cuộc sống - công việc, các lớp học nấu đồ chay, dịch vụ tắm lá thuốc, dịch vụ massage - xông hơi, spa...

ĐỀ XUẤT GIẢI PHÁP PHÁT TRIỂN DU LỊCH CHĂM SÓC SỨC KHỎE, Y TẾ TẠI THỪA THIÊN HUẾ

5. Giải pháp tăng cường xúc tiến, quảng bá du lịch chăm sóc sức khỏe và y tế

- Quảng bá du lịch chăm sóc sức khỏe, y tế cả trong nước và quốc tế bằng nhiều phương thức như xây dựng trang web, ấn phẩm du lịch, báo chí, truyền hình, internet, mạng xã hội..., chú trọng đến các thị trường mục tiêu.
- Tăng cường hoạt động quảng bá, giới thiệu các dịch vụ chăm sóc sức khỏe và các chương trình tour du lịch chăm sóc sức khỏe, y tế ở các hội chợ, triển lãm du lịch ở nước ngoài, quay phim quảng cáo loại hình du lịch nghỉ dưỡng kết hợp chăm sóc và nâng cao sức khỏe và đăng tải trên các nền tảng mạng xã hội.
- Tổ chức tập huấn tăng cường năng lực chuyên môn về marketing, xúc tiến quảng bá cho các cán bộ làm công tác quảng bá du lịch ở Thừa Thiên Huế; đào tạo tuyên truyền với doanh nghiệp, lao động du lịch, cộng đồng địa phương về định hướng xúc tiến quảng bá, hệ thống thương hiệu.
- Thuê chuyên gia tư vấn trong và ngoài nước hỗ trợ chuyên môn xây dựng kế hoạch xúc tiến quảng bá hình ảnh du lịch Thừa Thiên Huế gắn với thương hiệu điểm đến du lịch nghỉ dưỡng, du lịch chăm sóc sức khỏe và y tế.

ĐỀ XUẤT GIẢI PHÁP PHÁT TRIỂN DU LỊCH CHĂM SÓC SỨC KHỎE, Y TẾ TẠI THỪA THIÊN HUẾ

6. Giải pháp khuyến khích các đơn vị kinh doanh lữ hành xây dựng chương trình du lịch nghỉ dưỡng kết hợp chăm sóc sức khỏe, chữa bệnh

- Các doanh nghiệp nên mạnh dạn xây dựng các chương trình du lịch chăm sóc sức khỏe phục vụ khách du lịch
- Doanh nghiệp phối hợp với các bên liên quan, đặc biệt là các cơ sở khám chữa bệnh, chăm sóc sức khỏe để phát triển rộng rãi các chương trình du lịch chữa bệnh.
- Tiếp tục đẩy mạnh lòng ghép các hoạt động liên quan đến chăm sóc sức khỏe vào các chương trình du lịch thuần túy khác như: các dịch vụ tắm khoáng nóng, tắm/ đắp bùn khoáng, massage - xông hơi, sử dụng các dịch vụ Spa, hướng dẫn khách mua sắm các sản phẩm chăm sóc sức khỏe mang tính bản địa.
- Phát triển các tour du lịch nghỉ dưỡng kết hợp chăm sóc sức khỏe bao gồm tour du lịch thiền – yoga; Tour du lịch giảm cân ở những nơi có địa hình cảnh quan thiên nhiên đẹp kết hợp núi, biển, thực hiện chế độ ăn kiêng, tham gia các vận động nhẹ: chạy bộ trên bãi biển, bơi lội, leo núi...

ĐỀ XUẤT GIẢI PHÁP PHÁT TRIỂN DU LỊCH CHĂM SÓC SỨC KHỎE, Y TẾ TẠI THỪA THIÊN HUẾ

7. Giải pháp phát triển dịch vụ bán sản phẩm chăm sóc sức khỏe

- Có cơ chế khuyến khích các nhà cung cấp dịch vụ bán các sản phẩm chăm sóc khỏe hướng đến đối tượng khách du lịch.
- Địa phương cần định hướng các sản phẩm thuốc, bài thuốc, hay thực phẩm chức năng đặc trưng của địa phương để tạo nhãn hiệu riêng và đặc trưng của địa phương.
- Ưu tiên đầu tư xây dựng trung tâm mua sắm dành cho du khách có nhu cầu mua sắm các sản phẩm chăm sóc sức khỏe như: các bài thuốc Đông y, trầm hương, yến sào, đông trùng hạ thảo, bòn khoáng, nước khoáng, các loại thảo mộc làm đẹp.
- Cần nhắc việc cung cấp các sản phẩm, dịch vụ hữu cơ, tự nhiên và có nguồn gốc địa phương góp phần bảo vệ sức khỏe cho người tiêu dùng.

ĐỀ XUẤT GIẢI PHÁP PHÁT TRIỂN DU LỊCH CHĂM SÓC SỨC KHỎE, Y TẾ TẠI THỪA THIÊN HUẾ

8. Giải pháp phát triển nguồn nhân lực phục vụ tại các cơ sở nghỉ dưỡng và chăm sóc sức khỏe

- Nâng cao nhận thức về đào tạo nhân lực hoạt động trong lĩnh vực du lịch chăm sóc sức khỏe, y tế đáp ứng yêu cầu cao và đa dạng của các đối tượng khách vốn được xem là những người có trình độ và mức thu nhập cao.
- Tiến hành thực hiện các dự án, kế hoạch nghiên cứu, đánh giá nguồn lực phát triển loại hình du lịch chăm sóc sức khỏe, y tế tại Thừa thiên Huế
- Thường xuyên mở các khóa tập huấn nhằm nâng cao tay nghề chuyên môn trong lĩnh vực Spa và nghiệp vụ du lịch của các nhân viên tại các cơ sở cung cấp dịch vụ chăm sóc sức khỏe như các nhân viên spa, các nhân viên massage.
- Liên kết đào tạo nguồn nhân lực cho du lịch chăm sóc sức khỏe, y tế với các quốc gia có kinh nghiệm trong việc phát triển du lịch chăm sóc sức khỏe, y tế.

ĐỀ XUẤT GIẢI PHÁP PHÁT TRIỂN DU LỊCH CHĂM SÓC SỨC KHỎE, Y TẾ TẠI THỪA THIÊN HUẾ

9. Giải pháp về tổ chức và quản lý hoạt động du lịch chăm sóc sức khỏe, chữa bệnh

- Xây dựng các chiến lược chung, đồng bộ và có sự phối hợp giữa cộng đồng, chính quyền và doanh nghiệp giúp mang đến trải nghiệm liền mạch và tốt nhất cho khách du lịch chăm sóc sức khỏe, y tế.
- Đẩy mạnh công tác thẩm định và quản lý chất lượng sản phẩm du lịch chăm sóc sức khỏe, y tế tại các cơ sở cung cấp dịch vụ chăm sóc sức khỏe, y tế tại tỉnh Thừa Thiên Huế.
- Chính quyền địa phương hỗ trợ trong đầu tư xây dựng cơ sở hạ tầng kỹ thuật, hỗ trợ trong đào tạo nguồn nhân lực trong phát triển du lịch chăm sóc sức khỏe, y tế.
- Chính quyền tiến hành tăng cường hỗ trợ ngân sách và xã hội hoá hoạt động xúc tiến quảng bá du lịch Thừa Thiên Huế.

Kết luận

- Các bên liên quan đánh giá cao tiềm năng phát triển du lịch chăm sóc sức khỏe tại Thừa Thiên Huế và khẳng định Thừa Thiên Huế hoàn toàn có thể phát triển loại hình du lịch chăm sóc sức khỏe, du lịch y tế. Tuy nhiên chưa được địa phương tận dụng khai thác tiềm năng phát triển du lịch chăm sóc sức khỏe, y tế một cách triệt để, thiếu sự liên kết giữa các bên liên quan trong xây dựng và khai thác chương trình du lịch chăm sóc sức khỏe, y tế tại Thừa Thiên Huế.

- Kết quả cho thấy các bên liên quan đều đánh giá các giải pháp ở mức độ quan trọng và một số giải pháp được đánh giá rất quan trọng. Giải pháp được đánh giá cao nhất là “Nâng cao cơ sở hạ tầng phục vụ cho du lịch chăm sóc sức khỏe, y tế”, thứ hai là Thu hút các dự án đầu tư phát triển du lịch chăm sóc sức khỏe, y tế”; giải pháp “Khuyến khích các đơn vị kinh doanh lĩnh vực xây dựng chương trình du lịch nghỉ dưỡng kết hợp chăm sóc sức khỏe, y tế” và “Tăng cường xúc tiến, quảng bá du lịch chăm sóc sức khỏe và chữa bệnh” là giải pháp quan trọng thứ ba.

- Đối với khách du lịch nội địa, hoạt động được đánh giá quan trọng nhất là “Thực dưỡng, thưởng thức ẩm thực có lợi cho sức khỏe” và “Mua sắm các sản phẩm nâng cao sức khỏe” với mức độ đánh giá rất quan trọng. (điểm bình quân 4.24). Những hoạt động được đánh giá ở mức độ quan trọng khác gồm: “Tham gia các hoạt động thể dục, thể thao tiếp xúc với thiên nhiên (đạp xe trong rừng, leo núi, tắm biển...)”; “Trải nghiệm dịch vụ Foot massage (massage chân)”; “Trải nghiệm dịch vụ làm đẹp tại các spa”; “Tắm bùn”; “Tắm khoáng”; “Sử dụng dịch vụ massage, sauna” và “Tham gia các buổi tập dưỡng sinh, Thiền, Yoga”. Điều này cho thấy khách du lịch nội địa mong muốn tham gia các hoạt động trải nghiệm các dịch vụ tại các spa và kết hợp các hoạt động thể dục, thể thao tiếp xúc với thiên nhiên.

- Nếu khách du lịch nội địa đánh giá cao mức độ quan trọng của các hoạt động trải nghiệm dịch vụ spa thì khách du lịch quốc tế lại đánh giá cao mức độ quan trọng của hoạt động dã ngoại ngoài trời và các buổi tập dưỡng sinh, Thiền, Yoga. Vì vậy, khi xây dựng chương trình du lịch chăm sóc sức khỏe, y tế cho khách du lịch quốc tế cần chú trọng đến các hoạt động thực dưỡng; tìm hiểu các sản phẩm nâng cao sức khỏe; hoạt động dã ngoại kết hợp tập dưỡng sinh, thiền, yoga.

Đề xuất chương trình du lịch chăm sóc sức khỏe tại Thừa Thiên Huế

Tên chương trình: "Khám phá Huế và tinh hoa Đông Y cung đình triều Nguyễn" (1 ngày)

Lịch trình: *Chùa Thiên Mụ- Đại Nội & Bảo tàng cổ vật- Đại Nam Thái Y Viện- Làng Hương Thủy Xuân- Đồi Vọng Cảnh.*



Đề xuất chương trình du lịch chăm sóc sức khỏe tại Thừa Thiên Huế

**Tên chương trình: “Khám phá Đông Y cung đình và thực hành thiền tại
Thiền Viện Trúc Lâm Bạch Mã” (2 ngày 1 đêm)**

Lịch trình: (Chùa Thiên Mụ- Đại Nội & Bảo tàng cổ vật- Tuệ Tĩnh đường Liên
Hoa- Thiền viện Trúc Lâm Bạch Mã- Lăng Cô)

Ngày 1: “Khám phá Huế và Y học cổ truyền tại Tuệ Tĩnh đường Liên Hoa”





Đề xuất chương trình du lịch chăm sóc sức khỏe tại Thừa Thiên Huế

Ngày 2: “Trải nghiệm thiền tại Thiền Viện Trúc Lâm Bạch Mã và biển Lăng Cô”

Lịch trình: (Thiền viện Trúc Lâm Bạch Mã- vịnh Lăng Cô- Đắm Lập An)



Đề xuất chương trình du lịch chăm sóc sức khỏe tại Thừa Thiên Huế

Tên Chương trình: “Trekking Bạch Mã- Khám phá Huế và thư giãn tại suối khoáng nóng Thanh Tân” (3 ngày 2 đêm)

Lịch trình: (Vườn Quốc Gia Bạch Mã- Thiên Mụ- Đại Nội- Đại Nam Thái Y viện- Làng hương- Đồi vọng cảnh- suối khoáng nóng Thanh Tân)

Ngày 1: “Trekking Vườn Quốc Gia Bạch Mã”



Đề xuất chương trình du lịch chăm sóc sức khỏe tại Thừa Thiên Huế

Ngày 2: “Khám phá Huế”

(Chùa Thiên Mụ- Đại Nội & Bảo tàng cổ vật- Đại Nam Thái Y Viện- Làng Hương Thủy Xuân- Đồi Vọng Cảnh)



Đề xuất chương trình du lịch chăm sóc sức khỏe tại Thừa Thiên Huế

Ngày 3: Thư giãn tại Alba Wellness Valley By Fusion



CÁM ƠN QUÝ ĐẠI BIỂU ĐÃ LẮNG NGHE

Thông tin cần trao đổi thêm, vui lòng liên hệ:

Sở Du lịch tỉnh Thừa Thiên Huế

Địa chỉ: Tầng 4, Tòa nhà 4 tầng Khu hành chính công đường Võ Nguyên Giáp,
phường Xuân Phú, thành phố Huế

Số điện thoại cố định: 0234.3822355; 0234.3815655

Email: sdl@thuathienhue.gov.v